



МУНИЦИПАЛЬНОЕ БЮДЖЕТНОЕ УЧРЕЖДЕНИЕ  
ДОПОЛНИТЕЛЬНОГО ОБРАЗОВАНИЯ ГОРОДА ТУЛУНА  
«ДЕТСКАЯ МУЗЫКАЛЬНАЯ ШКОЛА»

---

Дополнительные предпрофессиональные общеобразовательные программы  
«МУЗЫКАЛЬНЫЙ ФОЛЬКЛОР», «НАРОДНЫЕ ИНСТРУМЕНТЫ», «СТРУННЫЕ  
ИНСТРУМЕНТЫ», «ФОРТЕПИАНО», «ХОРОВОЕ ПЕНИЕ»

**«ШПАРГАЛКИ ПО СОЛЬФЕДЖИО»**  
словарь-справочник музыкальных терминов  
для учащихся 1-8 классов

**Составители: Савельева Е.Ю., Мицкевич Н.О.,  
Швидко Е.А., Коротенко Ю.А.**

Г. Тулун, 2021 г.

«ПРИНЯТО»  
Педагогическим советом  
МБУ ДО «ДМШ» г. Тулуна  
Протокол № 3  
от «08» 11 2021 г

«УТВЕРЖДЕНО»  
приказом директора  
МБУ ДО «ДМШ» г. Тулуна  
Приказ № 38-4  
от «09» 11 2021 г

**Разработчики:** Савельева Е. Ю., Мицкевич Н. О., Швидко Е. А.,  
Коротенко Ю. А. – преподаватели теоретических предметов.

*Аннотация.*

**«Шпаргалки по сольфеджио»** - словарь-справочник музыкальных терминов по сольфеджио для учащихся Дополнительных предпрофессиональных общеобразовательных программ в области музыкального искусства.


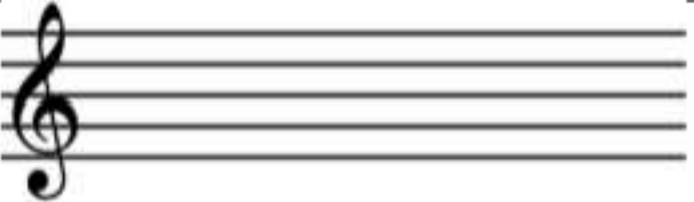
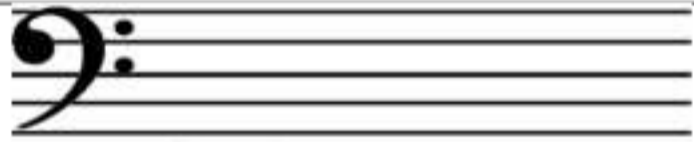





Цель данного пособия – создание единой теоретической базы курса сольфеджио, соответствующей программным требованиям к учащимся 1-8 классов, для использования на занятиях.

Пособие состоит из определений, музыкальных терминов, понятий, графических знаков, названий интервалов, правил построения аккордов, гамм, ладов, расположенных в соответствии с тематическими планами программ.

Содержание пособия классифицировано по классам: 1-2, 3-5, 6-8; изложено в табличных формах, удобных для практического применения.

**«ШПАРГАЛКИ ПО СОЛЬФЕДЖИО»**  
**словарь-справочник музыкальных терминов**  
**для учащихся 1-8 классов**

**1-2 классы**

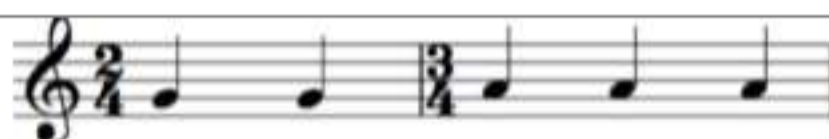
<p><b>Нота</b> - графическое обозначение звука</p>	
<p><b>Скрипичный ключ</b> или <b>ключ соль</b> показывает, что нота «соль» первой октавы пишется на второй линейке нотного стана - предназначен для средних и высоких звуков.</p>	
<p><b>Басовый ключ</b> или <b>ключ «фа»</b> показывает, что нота «фа» малой октавы пишется на четвертой линейке нотного стана - предназначен для низких звуков.</p>	
<p><b>Нотный стан</b> - это строка из пяти линеек, на которой пишутся ноты. Счет линеек снизу вверх.</p>	
<p><b>Бемоль</b> – знак понижения звука на полутон.</p>	 <p align="center">си-ми-ля-ре-соль-до-фа.</p>
<p><b>Диез</b> – знак повышения. Говорим фа диез, а пишем диез фа!</p>	 <p align="center">фа-до-соль-ре-ля-ми-си.</p>
<p><b>Бекар</b> – это знак отмены диеза или бемоля.</p>	
<p><b>Гамма</b> – звукоряд лада от тоники до тоники.</p>	<p align="center">Гамма До-мажор:</p>  <p align="center">До Ре Ми Фа Соль Ля Си До  I II III IV V VI VII I</p>

<b>Лад</b> — организация музыкальных звуков вокруг опорного звука, который называется тоникой.	
<b>Мажор</b> – светлый, веселый лад. <i>Строение:</i> тон-тон-полутон-тон-тон-тон-полутон	
<b>Минор</b> – темный, грустный лад. <i>Строение:</i> тон-полутон-тон-тон-полутон-тон-тон	
<b>Тоника</b> - самая устойчивая, самая главная ступень лада.	
<b>Тональность</b> – это высота лада. Тоника + лад = тональность	
<b>Длительность</b> – продолжительность звука или паузы.	
<b>Пауза</b> – знак молчания.	
<b>Главные ступени лада</b> - I – ТОНИКА (Т); IV – СУБДОМИНАНТА (S); V – ДОМИНАНТА (D).	
<b>Неустойчивые ступени:</b> II-IV-VI-VII	
<b>Вводные ступени:</b> II-VII - эти ступени окружают тонику.	
<b>Разрешение</b> - тяготение неустойчивых звуков в устойчивые.	
<b>Опевание</b> - это окружение устойчивой ступени неустойчивой. Опевание бывает снизу и сверху.	
<b>Такт</b> - отрезок мелодии от одной сильной доли до другой.	
<b>Тактовая черта</b> – вертикальная линия, которая делит нотный стан на такты.	
<b>Затакт</b> – неполный такт, начало мелодии со слабой доли.	

**Размер** – количество долей в такте, ставится в начале произведения. Верхняя цифра показывает сколько долей в такте, а нижняя длительность этих долей.

**Виды размеров:**

- простые (2/4,3/4,3/8)
- сложные (4/4,6/8)



Две Четверти      Три Четверти

**Реприза** - знак повтора.



**Регистр** - это отрезок диапазона какого-либо музыкального инструмента или певческого голоса. Бывает: высокий, средний, низкий.

**Доля** – пульс, единица измерения музыкального времени.

**Метр** - равномерное чередование сильных и слабых долей.

**Мелодия** – одnogолосная последовательность звуков.

**Аkkомпанемент** – сопровождение мелодии на каком-либо инструменте.

**Ключевые знаки** — знаки альтерации, выставляемые рядом с ключом.

**Параллельные тональности** - это тональности, у которых одинаковые знаки при ключе, но разные тоники и лады.

Мажорная тональность	Минорная тональность	Кол-во знаков
Си мажор	Соль диез минор	5 диезов
Ми мажор	До диез минор	4 диеза
Ля мажор	Фа диез минор	3 диеза
Ре мажор	Си минор	2 диеза
Соль мажор	Ми минор	1 диез
До мажор	Ля минор	0 знаков
Фа мажор	Ре минор	1 бемоль
Си бемоль мажор	Соль минор	2 бемоля
Ми бемоль мажор	До минор	3 бемоля
Ля бемоль мажор	Фа минор	4 бемоля

**Интервал** – расстояние между двумя звуками, взятыми одновременно или последовательно. Нижний звук – основание интервала; Верхний звук – вершина интервала.

Название интервала	Обозначение	Кол-во тонов
Чистая прима	ч.1	0
Малая секунда	м.2	0,5
Большая секунда	б.2	1
Малая терция	м.3	1,5
Большая терция	б.3	2
Чистая кварта	ч.4	2,5
Чистая квинта	ч.5	3,5



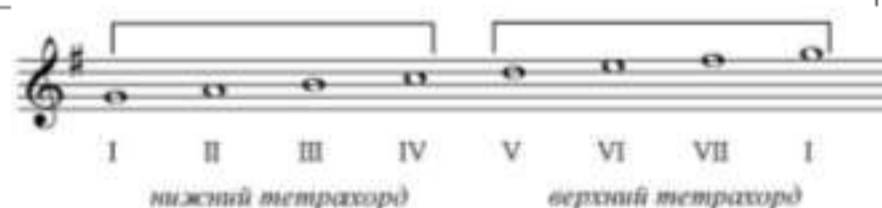
Малая секста	м.6	4
Большая секста	б.6	4,5
Малая септима	м.7	5
Большая септима	б.7	5,5
Чистая октава	ч.8	6

**Обращение интервалов** – перестановка нижнего звука интервала на **ч.8** вверх или верхнего звука - на **ч.8** вниз.

*большие* интервалы обращаются в *малые*,  
*малые* интервалы в *большие*  
*чистые* интервалы в *чистые*

<b>ч.1-ч.8</b>	<b>ч.8-ч.1</b>
<b>м.2-б.7</b>	<b>б.7-м.2</b>
<b>б.2-м.7</b>	<b>м.7-б.2</b>
<b>м.3-б.6</b>	<b>б.6-м.3</b>
<b>б.3-м.6</b>	<b>м.6-б.3</b>
<b>ч.4-ч.5</b>	<b>ч.5-ч.4</b>
<b>ув.4-ум.5</b>	<b>ум.5-ув.4</b>

**Тетрахорд** - четыре звука мелодии или гаммы.  
Гамма разделена на 2 тетрахорда: нижний, верхний



**Динамика** - громкость звучания музыки.

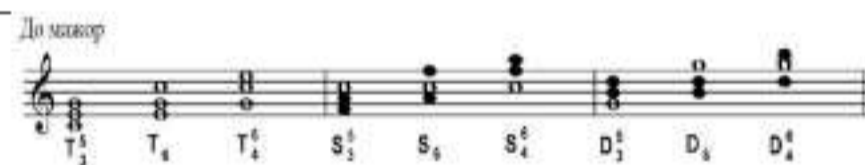
**Динамические оттенки:**

- pp** (пианиссимо) - очень тихо
- p** (пиано) - тихо
- mp** (меццо-пиано) - не очень тихо
- mf** (меццо-форте) - не очень громко
- f** (форте) - громко
- ff** (фортиссимо) - очень громко

**Трезвучие** – аккорд, состоящий из 3-х звуков, расположенных по терциям.

**Главные трезвучия лада.**

- Тоническое (I) - T 53**
- Субдоминантовое (IV) - S53**
- Доминантовое (V) – D53**



**Группировка** бывает вокальная (мелодия дана со словами) и инструментальная (без слов, когда ноты объединяются в группы).

**Буквенное обозначение:**

- C** (цэ) – до
- D** (дэ) – ре
- E** (е) – ми
- F** (эф) – фа
- G** (гэ) – соль
- A** (а) – ля
- H** (ха) – си
- B** (бэ) – си бемоль
- is** – диэз

es - бемоль

**ИСКЛЮЧЕНИЯ:**

As - ля бемоль

Es - ми бемоль

## 3-5 классы

**Виды минора:**

1.Натуральный – все звуки совпадают с основной гаммой;

2.Гармонический – повышается VII ступень;

3.Мелодический – повышаются ступени VI и VII, при движении вниз, знаки как в натуральном миноре.

**Трезвучия бывают 4х видов:**

**Мажорное - Б53= б.3+м.3**

**Минорное - М53= м.3+б.3**

**Увеличенное - Ув53=б.3+б.3**

**Уменьшенное - Ум53=м.3+м.3**

Каждый звук имеет свое название:

Нижний - прима, средний - терция, верхний - квинта.

**Обращение трезвучий** – это положение трезвучия, когда в основании аккорда находится терция или квинта трезвучия.

Трезвучие имеет два обращения: секстаккорд (б), и квартсекстаккорд (б4)

Бб=м.3+ч.4

Бб4=ч.4+б.3

Мб=б.3+ч.4

Мб4=ч.4+м.3

**Тритоны** – интервалы, которые содержат три тона:

ув.4, ум.5

**Консонанс** - интервалы, которые звучат мягко.

К ним относятся: ч.1, м.3, б.3, ч.4, ч.5, м.6, б.6, ч.8

**Диссонанс** - резкое звучание интервала.

К ним относятся: секунды (м.2, б.2), септимы (м.7, б.7).

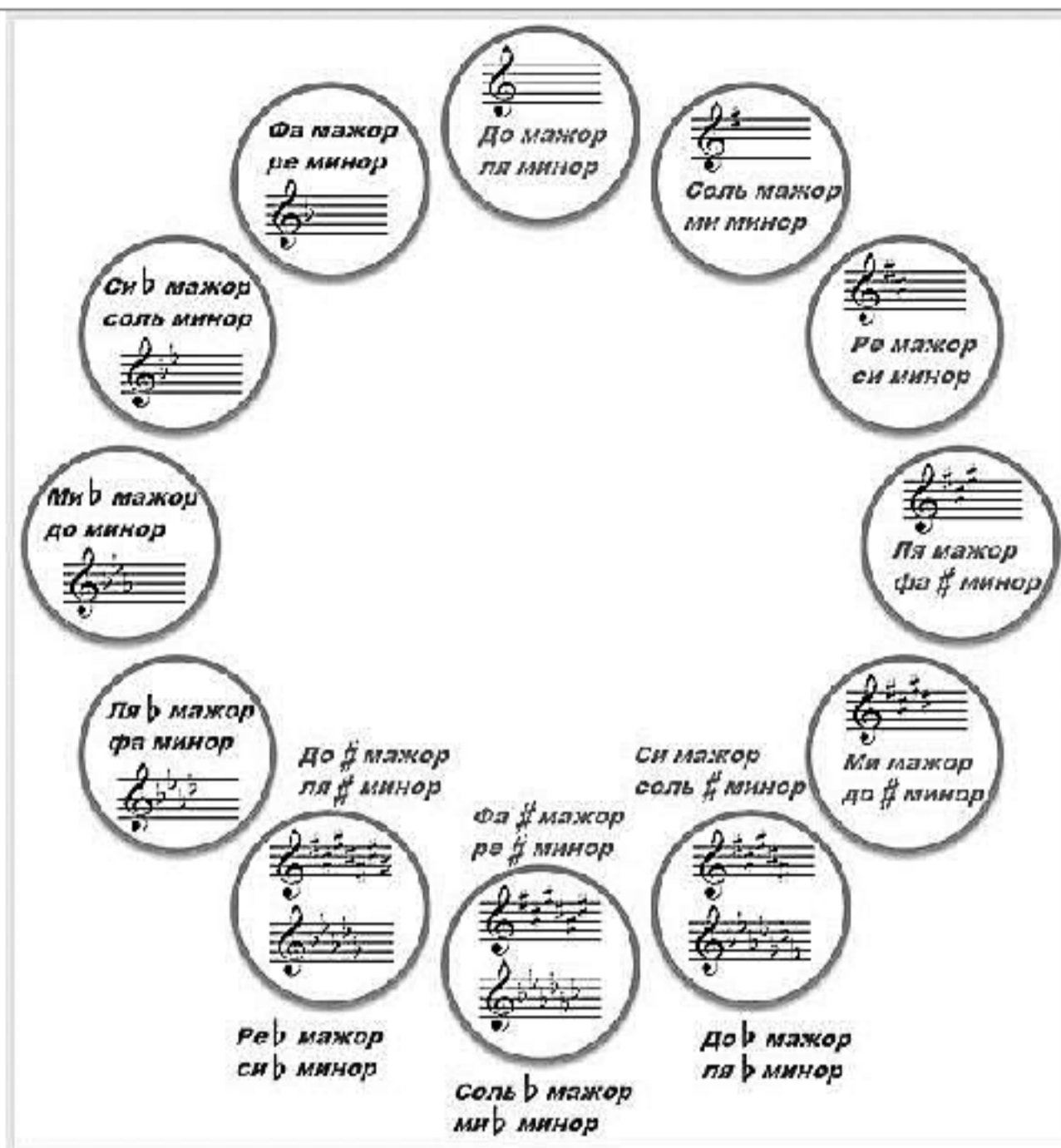
**Переменный лад** – лад, который объединяет два лада мажор и минор.

**Одноименные тональности** - мажор и минор, у которых одно имя тоники, но разные знаки.

Пример: ДО МАЖОР-ДО МИНОР;

РЕ МАЖОР-РЕ МИНОР.

**Квинтовый круг тональностей** - это система тональностей расположенных по кварто – квинтовому кругу. Диезные мажорные тональности расположены вверх по чистым квинтам (ч.5), бемольные тональности расположены вверх по чистым квартам (ч.4).



**Септаккорд** - это аккорд, состоящий из 4х звуков, расположенных по терциям.

**Доминантсептаккорд** - это септаккорд, построенный на V ступени. Обозначается **D7**.

Имеет три обращения:

1. **Квинтсектаккорд**

**D65** строится на **VII** ступени,

имеет строение: м.3+м.3+б.2

**D65 разрешается в T53**

с удвоенной примой

2. **Терцквартаккорд**

**D43** строится на **II** ступени

имеет строение: м.3+б.2+б.3

**D43 разрешается в T53** развернутое.

3. **Секундаккорд**

**D2** строится на **IV** ступени

имеет строение: б.2+б.3+м.3

**D2 разрешается в T6**

с удвоенной примой вверху

**Синкопа** – смещение акцента в музыке с сильной доли на слабую.





<p><b>Триоль</b> - деление основной длительности на три равные части</p>	
<p><b>Пунктирный ритм</b> - это ритм с точкой.</p>	
<p><b>Кульминация</b> – высшая точка мелодии с наибольшим динамическим напряжением.</p>	
<p><b>Секвенция</b> – повторение небольшого мотива на разных ступенях лада.</p>	
<p><b>Каденция</b> - заключение музыкальной мысли.</p>	
<p><b>Период</b> – музыкальное построение, выражающее законченную музыкальную мысль.</p>	
	
<p><b>Отклонение</b> - временный переход из одной тональности в другую.</p>	
<p><b>Модуляция</b> - переход из одной тональности в другую, с закреплением в новой тональности. Переход происходит через Д 7 и его обращения новой тональности. Такой аккорд называется модулирующим.</p>	
<p><b>6-8 классы</b></p>	
<p><b>Виды мажора:</b></p> <ol style="list-style-type: none"> <li>1. Натуральный;</li> <li>2. Гармонический - понижается VI ступень;</li> <li>3. Мелодический- понижается VI-VII ступени.</li> </ol>	
<p><b>Характерные интервалы</b> - это интервалы, характерные для гармонических ладов мажора и минора. К ним относятся: ув.2(от VI), ум.7(отVII), ув.5(от III), ум.4(отVII).</p>	
<p><b>Хроматическая гамма</b> - это гамма, состоящая из диатонических и хроматических полутонов. В <b>мажоре</b> при движении вверх повышаются все ступени, кроме III, VI, а при движении вниз дублируются все кроме I, V. В <b>миноре</b> при движении вверх и вниз изменяются все, кроме I, V ст.</p>	
<p><b>Уменьшенное трезвучие (Ум.53). Ум53 = м3 + м3</b>  - строится на VII ст. мажора и гарм. минора;  - на II ст. минора и гарм. мажора, разрешается в м3.</p>	
<p><b>Увеличенное трезвучие (Ув. 53). Ув5з = бз + б3</b>  - строится на VI ст. гарм. мажора, разрешается в Т64;  - строится на III ст. гарм. минора, разрешается в Т6.</p>	

**Малый вводный септаккорд (MVII7)** - это септаккорд, построенный на VII ступени натурального мажора.

$$MVII7 = m3 + m3 + b3$$

*Разрешается:* 1) в T53 с удвоенной терцией или 2) через D65 в T53

**Уменьшенный вводный септаккорд (Ум VII7)** - септаккорд, построенный на VII ступени гармонического мажора и минора.

$$Ум VII7 = m3 + m3 + m3$$

*Разрешается:* 1) в T53 с удвоенной терцией или 2) через D65 в T53.

**Малый минорный септаккорд (SII7)** - септаккорд, построенный на II ступени натурального мажора.

$$SII7 = m3 + b3 + m3$$

*Разрешается* через D43 в T53

**Составные интервалы** - это интервалы шире октавы.

**Нона** обозначается цифрой 9 = октава + секунда

**Децима** 10 = октава + терция

**Ундецима** 11 = октава + кварта

**Дуодецима** 12 = октава + квинта

**Терцдецима** 13 = октава + секста

**Квартдецима** 14 = октава + септима

**Квинтдецима** 15 = октава + октава

Интервалы шире 15 звуков специальных названий не имеют.

**Переменный размер** - размер, который меняется в музыкальном произведении или в какой-либо его части. В нотной записи выражается чередованием тактов различных размеров.

**Родственные тональности** - тональности, имеющие наибольшее число общих звуков.

Родственные тональности или тональности I степени родства отличаются друг от друга на 1 ключевой знак.

<u>Для мажора родственными будут:</u>	<u>Для минора родственными будут:</u>
- её параллельный минор	- её параллельный мажор
- тональность S 53 (маж.) и её параллельный минор	- тональность S 53 (мин.) и её параллельный мажор
- тональность D 53 (маж.) и её параллельный минор	- тональность D 53 (мин.) и её параллельный мажор
- тональность s 53 (мин.).	- тональность d 53 (мин.).

**Фактура** - вид изложения музыкального материала. Бывает: аккордовая, полифоническая.

**Лады народной музыки** - это особые натуральные лады, встречающиеся в музыке разных народов и названия которых заимствованы из греческой музыкальной терминологии.

<b>Лады мажорного наклонения</b>	<b>Лады минорного наклонения</b>
<b>ионийский</b> - лад, полностью совпадающий с натуральным мажором	<b>эолийский</b> - полностью совпадающий с натуральным минором
<b>лидийский</b> - мажор с повышенной IV ступенью	<b>фригийский</b> - минор с пониженной II ступенью;

<b>миксолидийский</b> - мажор с пониженной VII ступенью	<b>дорийский</b> - минор с повышенной VI ступенью	
<b>Пентатоника</b> - пятиступенный лад, в котором нет полутонов		
в <b>мажорной</b> пентатонике отсутствуют IV, VII ступени.	в <b>минорной</b> пентатонике отсутствуют II, VI ступени	
<b>Энгармонически равные звуки</b> - это звуки одинаковые по звучанию, но разные по написанию.		
<b>Энгармонически равные тональности</b> – тональности одинаковые по написанию, но разные по названию. До бемоль мажор-си мажор, фа # мажор- соль бемоль мажор, соль # минор - ля бемоль минор.		
<b>Энгармонически равные тональности</b> - тональности, одинаковые по звучанию, но разные по названию. Например: Ces - H; Fis - Ges; Cis – Des		
<p><b>9 основных видов септаккордов:</b>  <u>Название септаккорда</u> зависит от интервала, который образуется между крайними звуками и трезвучия, лежащего в основании септаккорда.</p> <ol style="list-style-type: none"> <li>1. <b>Большой мажорный (Бмаж7)</b> =б3+м3+б3</li> <li>2. <b>Большой минорный (Бмин7)</b> =м3+б3+б3</li> <li>3. <b>Большой увеличенный (Був7)</b> =б3 +б3+м3</li> <li>4. <b>Большой уменьшенный (Бум7)</b> =м3+м3+ув3</li> <li>5. <b>Малый минорный (Ммин7)</b> =м3+б3+м3</li> <li>6. <b>Малый мажорный (Ммаж7)</b> =б3+м3+м3</li> <li>7. <b>Малый Уменьшенный (Мум7)</b> =м3+м3+б3</li> <li>8. <b>Малый Увеличенный (Мув7)</b> =б3+б3+ум3</li> <li>9. <b>Дважды уменьшенный или полууменьшенный. (Ум ум 7)</b> = м3+м3+м3</li> </ol>		

### **Используемая литература**

1. Внукова И. «Сольфеджио: шпаргалка с правилами» полный курс обучения. Ростов-на-Дону «Феникс», 2021;
2. Золина Е., Синяева Л., Чустова Л. «Музыкальная грамота», 2004;
3. Глухов Л. «Теория музыки и сольфеджио», 2002;
4. Фролова Ю. «Сольфеджио» 1 класс, 2002;
5. Фролова Ю. «Сольфеджио» 4 класс, 2001;
6. Фролова Ю. «Сольфеджио» 6-7 классы, 2002.