

РОСТОВСКАЯ ОБЛАСТЬ



ООО «Строй-Сити Юг»

346500, Ростовская область, г. Шахты, пр. Победа Революции, 111, оф. 327

Тел: (863) 256-14-11, (8636) 25-98-56, (8636) 25-89-52

E-mail: stroy-sitiug@yandex.ru URL: www.stroy-sitiug.ru www.blok-moduli.ru

Исх. №351 от 13.05.2014г.

Вниманию Максима
E-mail: zmax2080@yandex.ru
Телефон: 8-917-849-25-06

Уважаемый Максим!

Прошу Вас рассмотреть коммерческое предложение от компании ООО «Строй-Сити Юг» по поставке модульного здания на основе блок-контейнеров



Раздел №1. Наше производство:

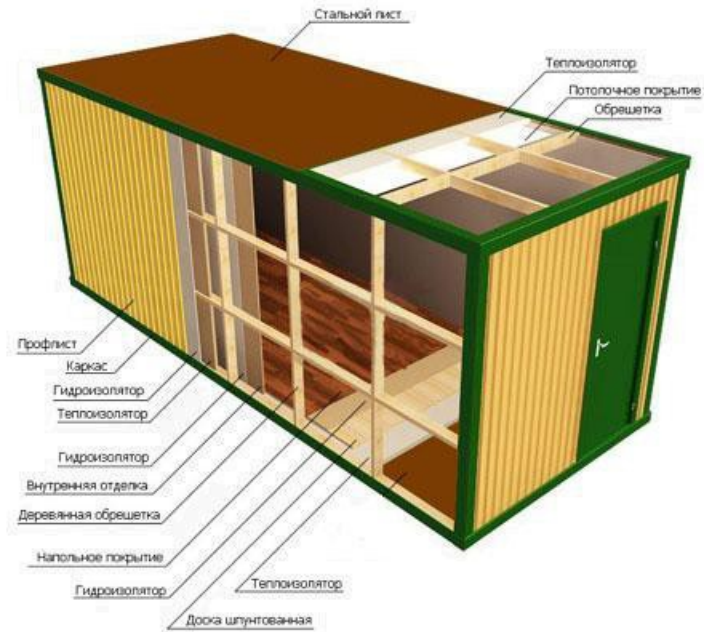


Описание технологии производства:

1. Металлический каркас: верхняя и нижняя обвязка выполнена из швеллера 120мм., усиленного горячекатаным уголком 25х25х4мм (он же является **отливом**¹ верхней части каркаса). Вертикальные угловые стойки состоят из горячекатаного уголка 75х75х5мм. Для изготовления кровли используются гладкие металлические листы толщиной 1,5мм сваренные встык. Для прочности конструкции, а также для крепления нижнего слоя пола используется горячекатаный уголок 35х35х4. В качестве дополнительного усиления в каждый угол каркаса вставляется «**косынка**»². Элементы каркаса покрыты грунтовкой и окрашены;
2. Деревянная обрешетка: помимо металлического каркаса силовая нагрузка распределяется и на деревянную обвязку которая, которая в свою очередь служит конструкции для внутренней и наружной обшивки и собирается из бруса 40х100мм.;
3. Наружная отделка стен: профилированный лист С-8 толщиной 0,5мм. Для отвода влаги в нижней части каркаса используется **отлив**³ изготовленный из гладкого оцинкованного листа.
4. Пол: нижний слой пола обрезная доска 25мм, ветро-гидроизоляция с двух сторон, утепление URSA 50мм, верхний слой пола ДСП 16мм (под плиты ДСП на лаги из бруса монтируется доска 25мм.);
5. Утепление: минеральная вата URSA. По выбору заказчика толщиной 50 или 100мм.

* описание и фотографии сносок смотрите в разделе №3

Раздел №2. Схема блок-контейнера в разрезе:



Раздел №3. Наши преимущества перед конкурентами.

1. Устройство отлива в верхней части каркаса — что придает дополнительную жесткость каркаса при разгрузке и дальнейшей эксплуатации, а также выполняет функцию декора и водоотлива.



2. В каждый угол каркаса монтируется «косынка» - что придает дополнительную жесткость каркаса «на кручение», конструкция выдерживает небольшие неровности площадки на которой устанавливается данный блок-контейнер.



3. Отлив выполненный из гладкого оцинкованного листа с завальцованными краями в первую очередь служит водоотводом, при его правильном монтаже не допускает попадание влаги на деревянную обрешетку, что исключает сырость в блок-контейнере, а также увеличивает его срок службы.



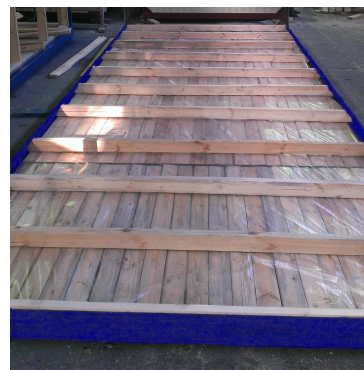
4. Гладкий металлический лист кровли сваренный в стык гнется по краям, что придает блок-контейнеру дополнительную защиту от влаги и служит декором данной конструкции.



5. Производится герметизация вставных элементов (окон, дверей, кондиционеров и т.д.) путем обработки проемов монтажной пеной, что исключает продувание блок-контейнера.



6. Для исключения прогиба пола и в качестве добавления жесткости данной конструкции, брус который используется в качестве лаг пола, расположен на расстоянии 0,5 метра друг от друга.



Уважаемые покупатели при выборе поставщика данных изделий обращайте внимание на вышперечисленные нюансы! Всегда рады видеть Вас на нашем производстве!

Раздел №4. Расчет стоимости и 3D схема блок-модульного здания.

Модульное здание размером 14,4*5,0*2,5м., состоящие из шести блок-контейнеров размером 5,0*2,4*2,5м. Общей площадью 72м.кв.(с утеплителем 50мм) – 2шт.

Комплектация:

- внешняя отделка: оцинкованный профилированный стальной лист;
- цвет каркаса синий;
- внутренняя отделка: потолок, стены — панели ПВХ;
- входные двери в модульное здание металлическая утеплённая, с внутренним замком (производство Россия) — 1шт;
- окна ПВХ, поворотно-откидные, размер (850*1050мм) — 6шт;
- пол: ДСП 16мм, настелен линолеум + плинтус ПВХ;
- электрическая проводка медная, в кабель канале (светильники дневного света — 12шт., выключатели, розетки двойные — 6шт., защитные автоматы);
- монтаж модульного здания;
- кровля двухскатная;

Стоимость модульного здания 14,4*5,0*2,5м — 670 000 руб. * 2 = 1 340 000 руб., в т.ч. НДС 204.406,77 руб.

В стоимость включена доставка в г. Волгоград.

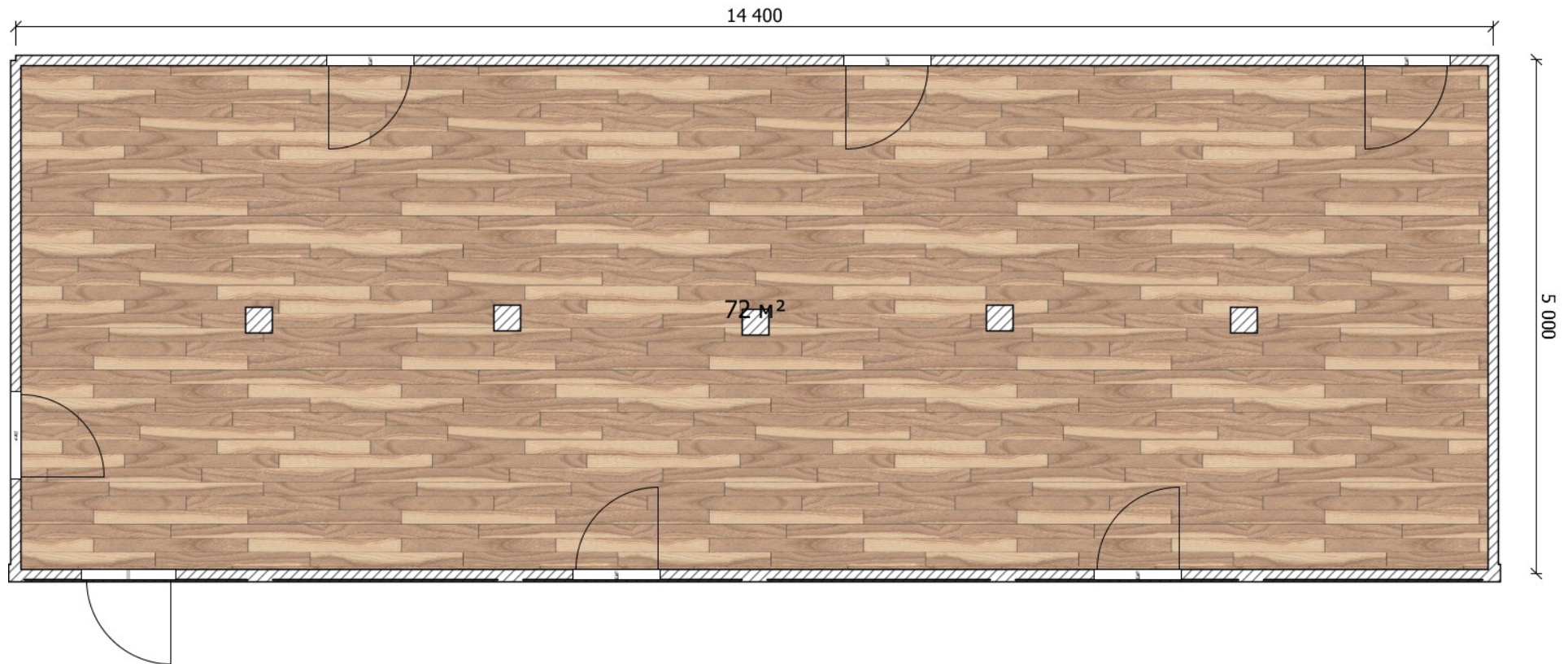
Разгрузка и фундамент не включены в стоимость модульного здания!

3D схема модульного здания 14,4*5,0*2,5м.



Длина блок-модуля — 14,4м., Ширина блок-модуля — 5,0м., Высота блок-модуля — 2,5м.

Схема модульного здания 14,4*5,0*2,5м.



3D схема модульного здания 14,4*5,0*2,5м. Общий вид



Раздел №6. Контакты:

+7(8636)25-89-52+7(8636)25-98-56(факс)

+7(863)256-14-11

+7(863)226-36-05

URL: www.stroy-sitiug.ru

e-mail: stroy-sitiug@yandex.ru

Будем рады взаимовыгодному сотрудничеству!

Менеджер отдела продаж

моб: +7952-600-76-14 (Дмитрий)



С уважением директор
ООО «Строй-Сити Юг»

13.05.14г.

Лысюк Е.С.