

# Ектении пред Херувимской

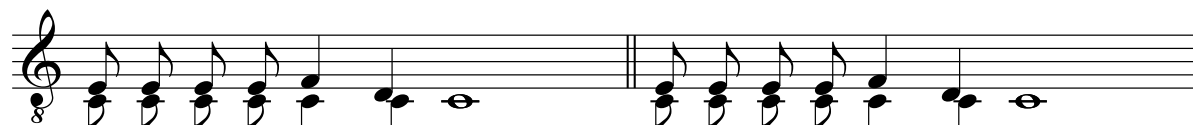
*Греческий распев*



Кэ то пнэ-вма-ти су. До - кса Си, Ки - ри - е, до - кса Си.



До - кса Си, Ки - ри - е, до - кса Си.



Ки-ри-е э-ле-и-сон. Ки-ри-е э-ле-и-сон.



Ки - ри - е э - лей - сон, Ки - ри - е э - лей - сон, Ки - ри - е э - ле - и - сон.



Ки-ри-е э-ле-и-сон, Ки-ри-е э-ле-и-сон, Ки-ри-е э-ле-и-сон.



Ки-ри-е э-ле-и-сон. Ки-ри-е э-ле-и-сон. Си, Ки - ри - е. Ки-ри-е э-ле-и-сон. Си, Ки-ри-е. А-мин.